

報告 1 別府国際観光温泉文化都市建設計画道路の変更  
(大分県決定) について

## 別府国際観光温泉文化都市建設計画道路の変更（大分県決定）

別府国際観光温泉文化都市建設計画道路中3・4・8号浜脇丸尾線を3・4・8号浜脇山田線に、3・4・9号別府駅前原線を3・4・9号青山通線に、3・4・17号富士見通鳥居線を3・4・17号富士見通南立石線に、3・5・18号新別府駅明礬線を3・5・18号吉弘南原線及び3・5・24鶴見明礬線に名称を改め、3・3・6号野口原実相寺公園道路ほか1路線を、次のように変更する。

種別	名称		位置			区 域	構 造				備 考	
	番 号	名 称	起 点	終 点	主な経過地		延 長	構造形式	車線の数	幅員 (m)		地表式の区間における鉄道等との交差の構造
幹線道路	3・5・6	野口原実相寺公園道路	別府市青山町	別府市大字鶴見字八川	別府市実相寺	約4,070m	地表式	2	12.0	幹線道路と平面交差6ヶ所	【大分県管理】 【別府市管理】	
	3・4・8	浜脇山田線	別府市浜脇1丁目	別府市大字別府字丸尾	別府市朝見	約1,080m	地表式	4	20.0	幹線道路と平面交差4ヶ所 JR日豊本線と立体交差1ヶ所	【別府市管理】	
	3・4・9	青山通線	別府市田の湯町	別府市山の手町	別府市青山	約1,000m	地表式	4	20.0	幹線道路と平面交差4ヶ所	【別府市管理】	
		構造形式の内訳		なお、起点の別府市田の湯付近に約4,600㎡の駅前広場を設ける。								
	3・4・10	秋葉通線	別府市浜町	別府市中島町	別府市秋葉通	約1,160m	地表式	4	20.0	幹線道路と平面交差4ヶ所 JR日豊本線と立体交差1ヶ所	【別府市管理】	
	3・4・17	富士見通南立石線	別府市弓ヶ浜町	別府市大字南立石字藏人	別府市上野口町	約6,470m	地表式	4	20.0	自動車専用道路と立体交差1ヶ所 JR日豊本線と立体交差1ヶ所 幹線道路と平面交差6ヶ所	【大分県管理】	
		車線の数の内訳		2車線			約1,200m					
				4車線			約5,270m					
	3・5・18	吉弘南原線	別府市石垣東6丁目	別府市大字鶴見字南原	別府市実相寺	約1,660m	地表式	2	12.0	幹線道路と平面交差3ヶ所	【別府市管理】	
		車線の数の内訳		2車線			約880m					
				4車線			約780m					
		構造形式の内訳		なお、起点の別府市石垣東6丁目付近に約4,000㎡の駅前広場を設ける								
3・5・24	鶴見明礬線	別府市大字鶴見字下原	別府市大字鶴見字明礬	別府市原	約3,830m	地表式	2	12.0	幹線道路と平面交差3ヶ所 自動車専用道路と立体交差1ヶ所	【別府市管理】		

「区域及び構造は、計画図表示のとおり」

### 【変更理由】

別府市の都市計画道路は、戦後の昭和27年に都市計画決定したものを基本に整備を行ってきた。しかしながら、長期にわたり整備が行われていない道路が多く、計画決定当時から社会情勢も大きく変化してきていることから、大分県が平成17年に策定した「都市施設の整備・見直し方針」に基づき評価検討した結果、見直しを行うものである。

3・4・8号浜脇丸尾線、3・4・9号別府駅前原線、3・4・10号秋葉通線、3・4・17号富士見通鳥居線については、必要性・優先性が低く、既存市街地へ影響を与えること等から、路線の一部区間の廃止等を行い、名称・延長を変更したい。

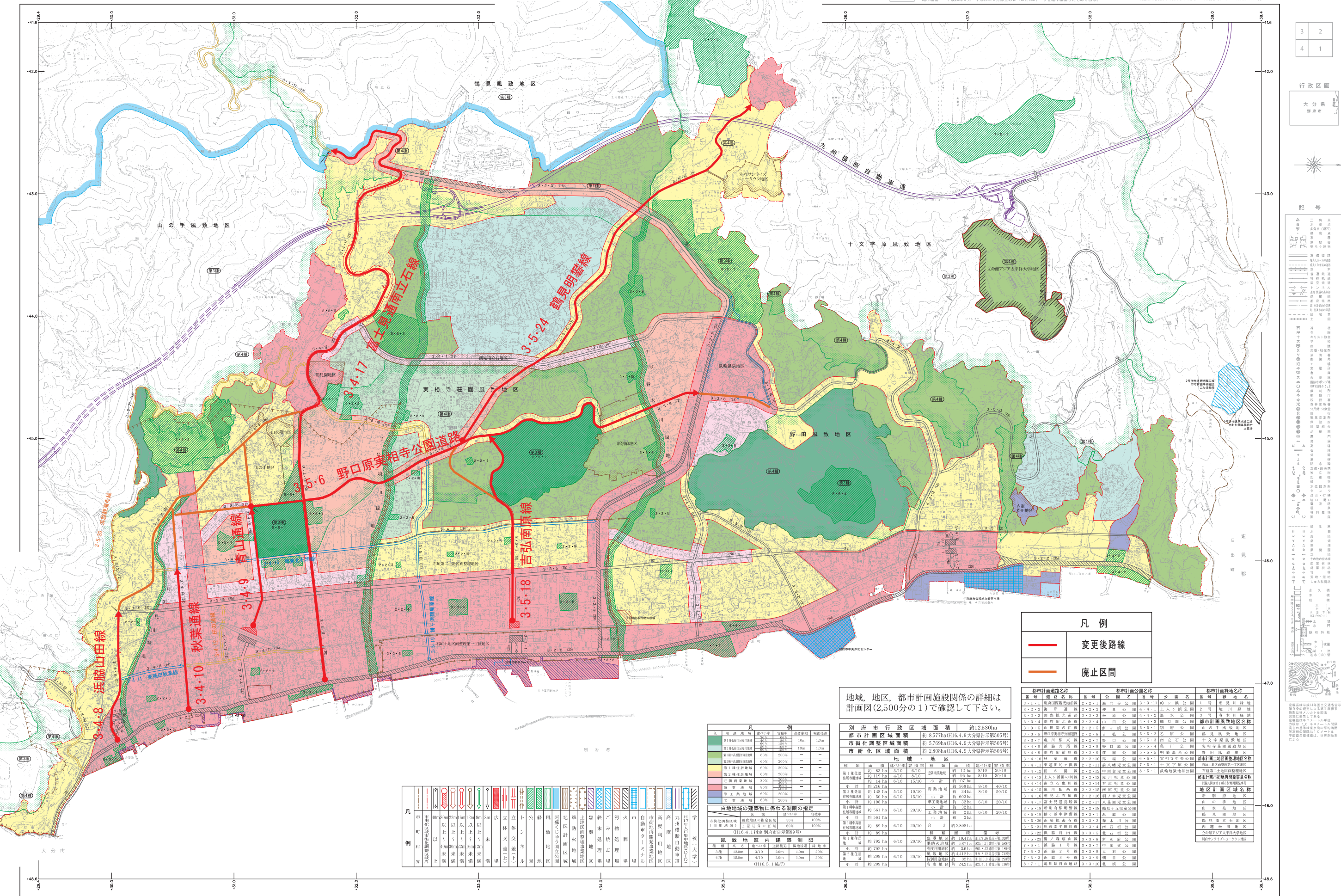
3・3・6号野口原実相寺公園道路については、交通量の検討を行った結果、一部区間の廃止及び幅員の縮小を行い、幅員・延長・車線数を変更したい。

3・5・18号新別府駅明礬線については、既存市街地への影響及び交通量の検討を行った結果、一部区間の線形変更及び幅員の縮小を行い、名称・幅員・延長・車線数を変更したい。

新旧対照表

種別	新				旧				変更の概要		
	番号	路線名	幅員 延長 車線数	起点	終点	番号	路線名	幅員 延長 車線数		起点	終点
幹線道路	3・5・6	野口原実相寺公園道路	12.0m 約4,070m 2車線	別府市青山町	別府市大字鶴見字八川	3・3・6	野口原実相寺公園道路	22.0m 約5,293m 4車線	別府市大字別府字中島	別府市大字鉄輪字ヲリ立	一部幅員・起終点・一部車線数の変更、延長の減
	3・4・8	浜脇山田線	20.0m 約1,080m 4車線	別府市浜脇1丁目	別府市朝見1丁目	3・4・8	浜脇丸尾線	20.0m 約3,490m 4車線	別府市浜脇1丁目	別府市大字別府字丸尾	名称・終点の変更、延長の減
	3・4・9	青山通線	20.0m 約1,000m 4車線	別府市田の湯町	別府市山の手町	3・4・9	別府駅前原線	20.0m 約1,513m 4車線	別府市大字別府字北町上	別府市大字別府字前原	名称・終点の変更、延長の減
	3・4・10	秋葉通線	20.0m 約1,160m 4車線	別府市浜町	別府市中島町	3・4・10	秋葉通線	20.0m 約1,654m 4車線	別府市大字別府字南町下	別府市大字別府字見牛	終点の変更、延長の減
	3・4・17	富士見通南立石線	20.0m 約6,470m 4車線	別府市弓ヶ浜町	別府市大字南立石字藏人	3・4・17	富士見通鳥居線	20.0m 約9,850m 4車線	別府市弓ヶ浜町	別府市大字東山字小杉	名称・終点の変更、延長の減
	3・5・18	吉弘南原線	12.0m 約1,660m 2車線	別府市石垣東6丁目	別府市大字鶴見字南原	3・5・18	新別府駅明礬線	12.0m 約5,506m	別府市大字南石垣字溝具	別府市大字鶴見字明礬	名称・一部幅員・終点・一部車線数の変更、延長の減
	3・5・24	鶴見明礬線	12.0m 約3,830m 2車線	別府市大字鶴見字下原	別府市大字鶴見字明礬			2車線			名称・一部幅員・起終点・一部車線数の変更、延長の減

# 報告1 別府国際観光温泉文化都市建設計画道路の変更（大分県決定）総括図



凡例	
<span style="color: red;">—</span>	変更後路線
<span style="color: orange;">—</span>	廃止区間

地域、地区、都市計画施設関係の詳細は計画図(2,500分の1)で確認して下さい。

別府市行政区域面積		約2,530ha
都市計画区域面積	約8,577ha(計16,499大分県告示第505号)	
市街化調整区域面積	約5,769ha(計16,499大分県告示第505号)	
市街化区域面積	約2,808ha(計16,499大分県告示第505号)	

地域・地区		面積	割合	備考
第1種住居地域	約83.3ha	3.1%	約12.8%	20/10
第2種住居地域	約119.8ha	4.1%	約16.1%	30/10
準住居地域	約14.8ha	0.5%	約5.8%	30/10
商業地域	約59.0ha	2.3%	約23.2%	30/10
工業地域	約195.8ha	7.7%	約76.2%	6/10
合計	約561.8ha	6.6%	約22.1%	20/10

白地地域の建築物に係る制限の指定		指定	備考
都市計画区域	指定なし	容積率	
市街化調整区域	指定あり	容積率	20%
市街化区域	指定あり	容積率	60%

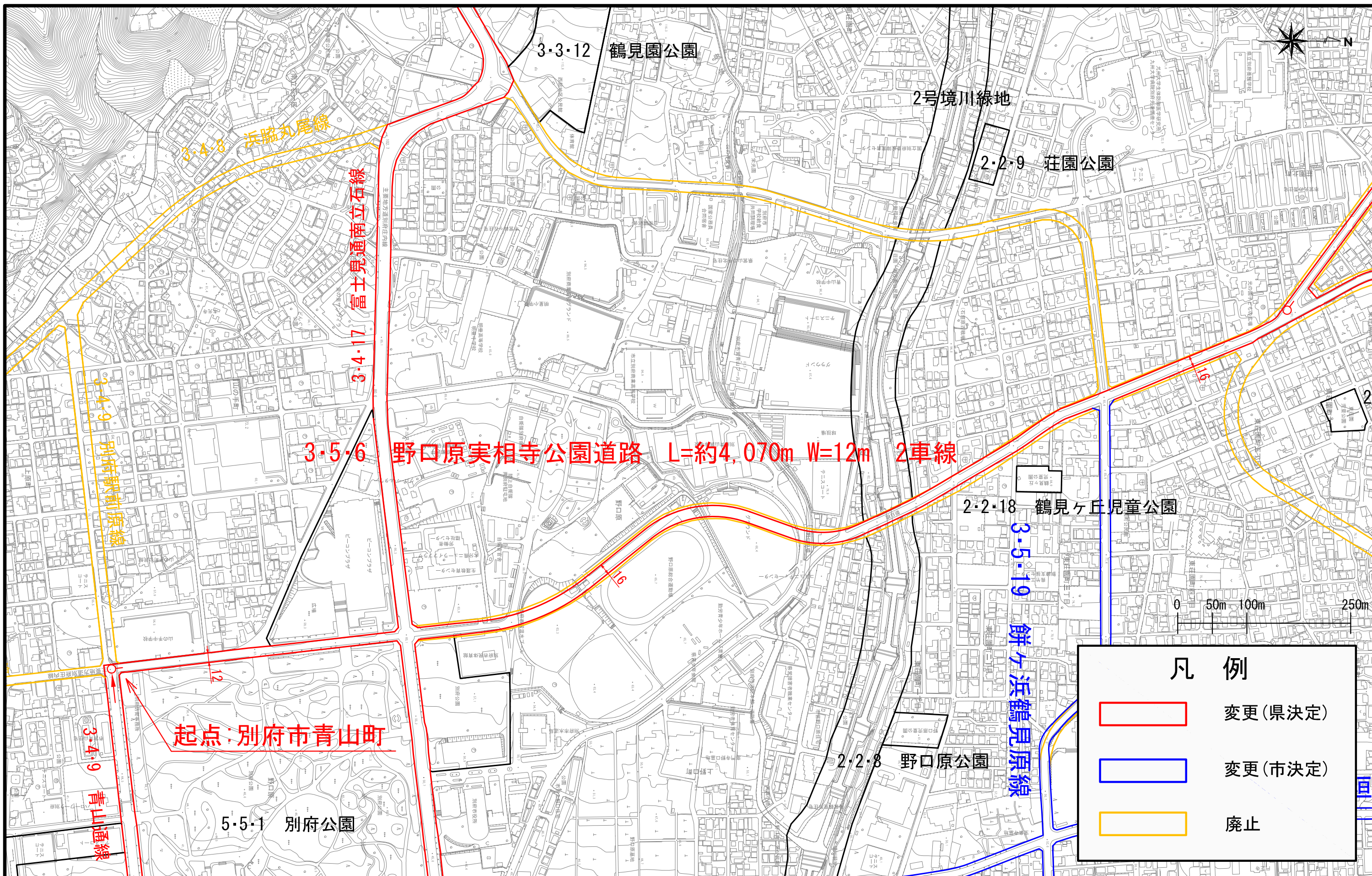
  

風致地区内建築制限		制限	備考
高層地区	高さ制限	20m	20%
景観地区	高さ制限	20m	20%
その他	高さ制限	20m	20%

都市計画道路名称		都市計画公園名称		都市計画緑地名	
3-1-1	別府国際観光前線	2-2-1	西門寺公園	3-3-11	約ヶ谷公園
3-2-1	山の手公園	2-2-2	山の手公園	3-3-12	山の手公園
3-2-2	山の手公園	2-2-3	山の手公園	3-3-13	山の手公園
3-3-1	山の手公園	2-2-4	山の手公園	3-3-14	山の手公園
3-3-2	山の手公園	2-2-5	山の手公園	3-3-15	山の手公園
3-3-3	山の手公園	2-2-6	山の手公園	3-3-16	山の手公園
3-3-4	山の手公園	2-2-7	山の手公園	3-3-17	山の手公園
3-3-5	山の手公園	2-2-8	山の手公園	3-3-18	山の手公園
3-3-6	山の手公園	2-2-9	山の手公園	3-3-19	山の手公園
3-3-7	山の手公園	2-2-10	山の手公園	3-3-20	山の手公園
3-3-8	山の手公園	2-2-11	山の手公園	3-3-21	山の手公園
3-3-9	山の手公園	2-2-12	山の手公園	3-3-22	山の手公園
3-3-10	山の手公園	2-2-13	山の手公園	3-3-23	山の手公園
3-3-11	山の手公園	2-2-14	山の手公園	3-3-24	山の手公園
3-3-12	山の手公園	2-2-15	山の手公園	3-3-25	山の手公園
3-3-13	山の手公園	2-2-16	山の手公園	3-3-26	山の手公園
3-3-14	山の手公園	2-2-17	山の手公園	3-3-27	山の手公園
3-3-15	山の手公園	2-2-18	山の手公園	3-3-28	山の手公園
3-3-16	山の手公園	2-2-19	山の手公園	3-3-29	山の手公園
3-3-17	山の手公園	2-2-20	山の手公園	3-3-30	山の手公園
3-3-18	山の手公園	2-2-21	山の手公園	3-3-31	山の手公園
3-3-19	山の手公園	2-2-22	山の手公園	3-3-32	山の手公園
3-3-20	山の手公園	2-2-23	山の手公園	3-3-33	山の手公園
3-3-21	山の手公園	2-2-24	山の手公園	3-3-34	山の手公園
3-3-22	山の手公園	2-2-25	山の手公園	3-3-35	山の手公園
3-3-23	山の手公園	2-2-26	山の手公園	3-3-36	山の手公園
3-3-24	山の手公園	2-2-27	山の手公園	3-3-37	山の手公園
3-3-25	山の手公園	2-2-28	山の手公園	3-3-38	山の手公園
3-3-26	山の手公園	2-2-29	山の手公園	3-3-39	山の手公園
3-3-27	山の手公園	2-2-30	山の手公園	3-3-40	山の手公園
3-3-28	山の手公園	2-2-31	山の手公園	3-3-41	山の手公園
3-3-29	山の手公園	2-2-32	山の手公園	3-3-42	山の手公園
3-3-30	山の手公園	2-2-33	山の手公園	3-3-43	山の手公園
3-3-31	山の手公園	2-2-34	山の手公園	3-3-44	山の手公園
3-3-32	山の手公園	2-2-35	山の手公園	3-3-45	山の手公園
3-3-33	山の手公園	2-2-36	山の手公園	3-3-46	山の手公園
3-3-34	山の手公園	2-2-37	山の手公園	3-3-47	山の手公園
3-3-35	山の手公園	2-2-38	山の手公園	3-3-48	山の手公園
3-3-36	山の手公園	2-2-39	山の手公園	3-3-49	山の手公園
3-3-37	山の手公園	2-2-40	山の手公園	3-3-50	山の手公園
3-3-38	山の手公園	2-2-41	山の手公園	3-3-51	山の手公園
3-3-39	山の手公園	2-2-42	山の手公園	3-3-52	山の手公園
3-3-40	山の手公園	2-2-43	山の手公園	3-3-53	山の手公園
3-3-41	山の手公園	2-2-44	山の手公園	3-3-54	山の手公園
3-3-42	山の手公園	2-2-45	山の手公園	3-3-55	山の手公園
3-3-43	山の手公園	2-2-46	山の手公園	3-3-56	山の手公園
3-3-44	山の手公園	2-2-47	山の手公園	3-3-57	山の手公園
3-3-45	山の手公園	2-2-48	山の手公園	3-3-58	山の手公園
3-3-46	山の手公園	2-2-49	山の手公園	3-3-59	山の手公園
3-3-47	山の手公園	2-2-50	山の手公園	3-3-60	山の手公園
3-3-48	山の手公園	2-2-51	山の手公園	3-3-61	山の手公園
3-3-49	山の手公園	2-2-52	山の手公園	3-3-62	山の手公園
3-3-50	山の手公園	2-2-53	山の手公園	3-3-63	山の手公園
3-3-51	山の手公園	2-2-54	山の手公園	3-3-64	山の手公園
3-3-52	山の手公園	2-2-55	山の手公園	3-3-65	山の手公園
3-3-53	山の手公園	2-2-56	山の手公園	3-3-66	山の手公園
3-3-54	山の手公園	2-2-57	山の手公園	3-3-67	山の手公園
3-3-55	山の手公園	2-2-58	山の手公園	3-3-68	山の手公園
3-3-56	山の手公園	2-2-59	山の手公園	3-3-69	山の手公園
3-3-57	山の手公園	2-2-60	山の手公園	3-3-70	山の手公園
3-3-58	山の手公園	2-2-61	山の手公園	3-3-71	山の手公園
3-3-59	山の手公園	2-2-62	山の手公園	3-3-72	山の手公園
3-3-60	山の手公園	2-2-63	山の手公園	3-3-73	山の手公園
3-3-61	山の手公園	2-2-64	山の手公園	3-3-74	山の手公園
3-3-62	山の手公園	2-2-65	山の手公園	3-3-75	山の手公園
3-3-63	山の手公園	2-2-66	山の手公園	3-3-76	山の手公園
3-3-64	山の手公園	2-2-67	山の手公園	3-3-77	山の手公園
3-3-65	山の手公園	2-2-68	山の手公園	3-3-78	山の手公園
3-3-66	山の手公園	2-2-69	山の手公園	3-3-79	山の手公園
3-3-67	山の手公園	2-2-70	山の手公園	3-3-80	山の手公園
3-3-68	山の手公園	2-2-71	山の手公園	3-3-81	山の手公園
3-3-69	山の手公園	2-2-72	山の手公園	3-3-82	山の手公園
3-3-70	山の手公園	2-2-73	山の手公園	3-3-83	山の手公園
3-3-71	山の手公園	2-2-74	山の手公園	3-3-84	山の手公園
3-3-72	山の手公園	2-2-75	山の手公園	3-3-85	山の手公園
3-3-73	山の手公園	2-2-76	山の手公園	3-3-86	山の手公園
3-3-74	山の手公園	2-2-77	山の手公園	3-3-87	山の手公園
3-3-75	山の手公園	2-2-78	山の手公園	3-3-88	山の手公園
3-3-76	山の手公園	2-2-79	山の手公園	3-3-89	山の手公園
3-3-77	山の手公園	2-2-80	山の手公園	3-3-90	山の手公園
3-3-78	山の手公園	2-2-81	山の手公園	3-3-91	山の手公園
3-3-79	山の手公園	2-2-82	山の手公園	3-3-92	山の手公園
3-3-80	山の手公園	2-2-83	山の手公園	3-3-93	山の手公園
3-3-81	山の手公園	2-2-84	山の手公園	3-3-94	山の手公園
3-3-82	山の手公園	2-2-85	山の手公園	3-3-95	山の手公園
3-3-83	山の手公園	2-2-86	山の手公園	3-3-96	山の手公園
3-3-84	山の手公園	2-2-87	山の手公園	3-3-97	山の手公園
3-3-85	山の手公園	2-2-88	山の手公園	3-3-98	山の手公園
3-3-86	山の手公園	2-2-89	山の手公園	3-3-99	山の手公園
3-3-87	山の手公園	2-2-90	山の手公園	3-3-100	山の手公園

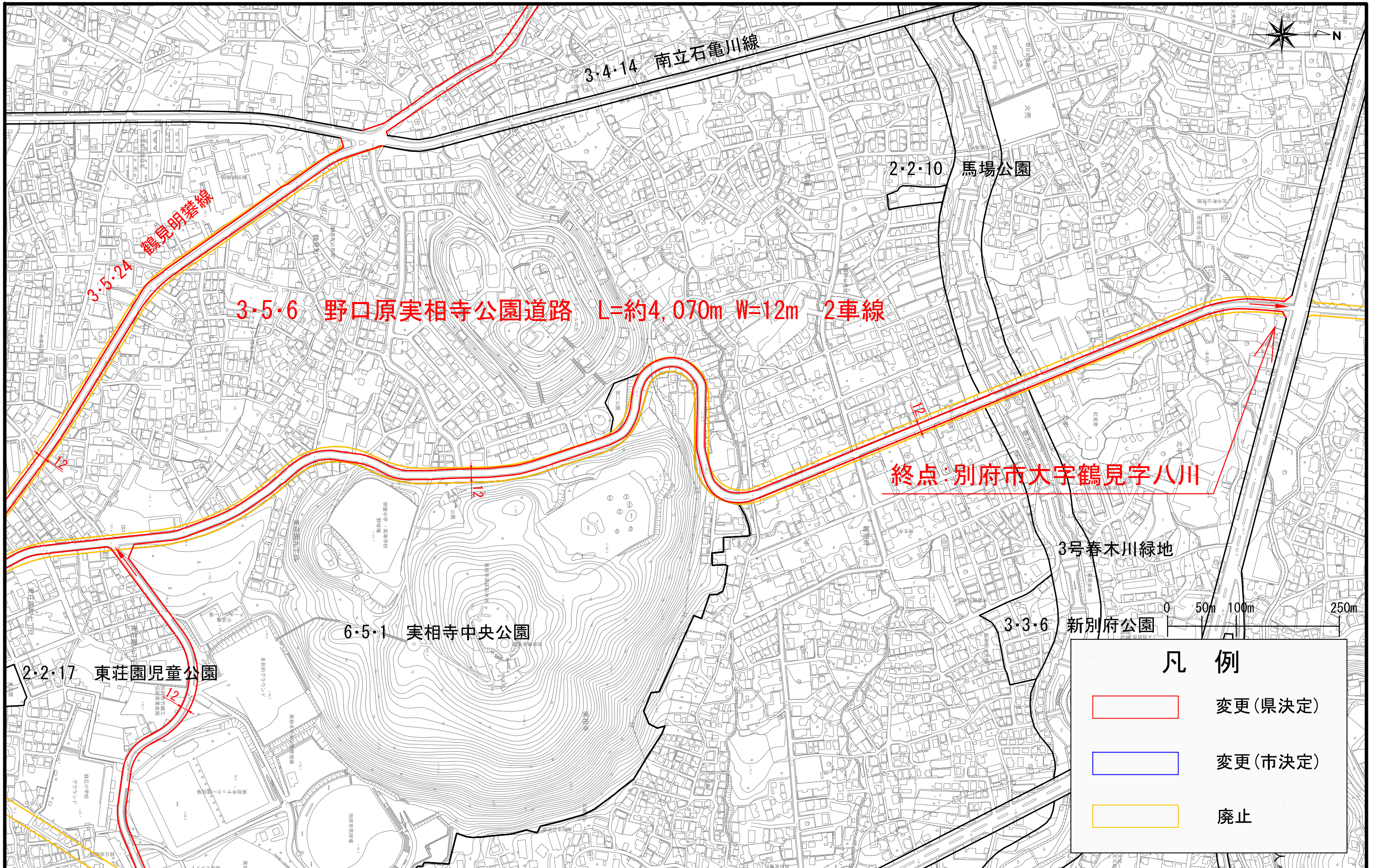
# 報告1 別府国際観光温泉文化都市建設計画道路の変更（大分県決定）計画図

## 【3・5・6野口原実相寺公園道路①】



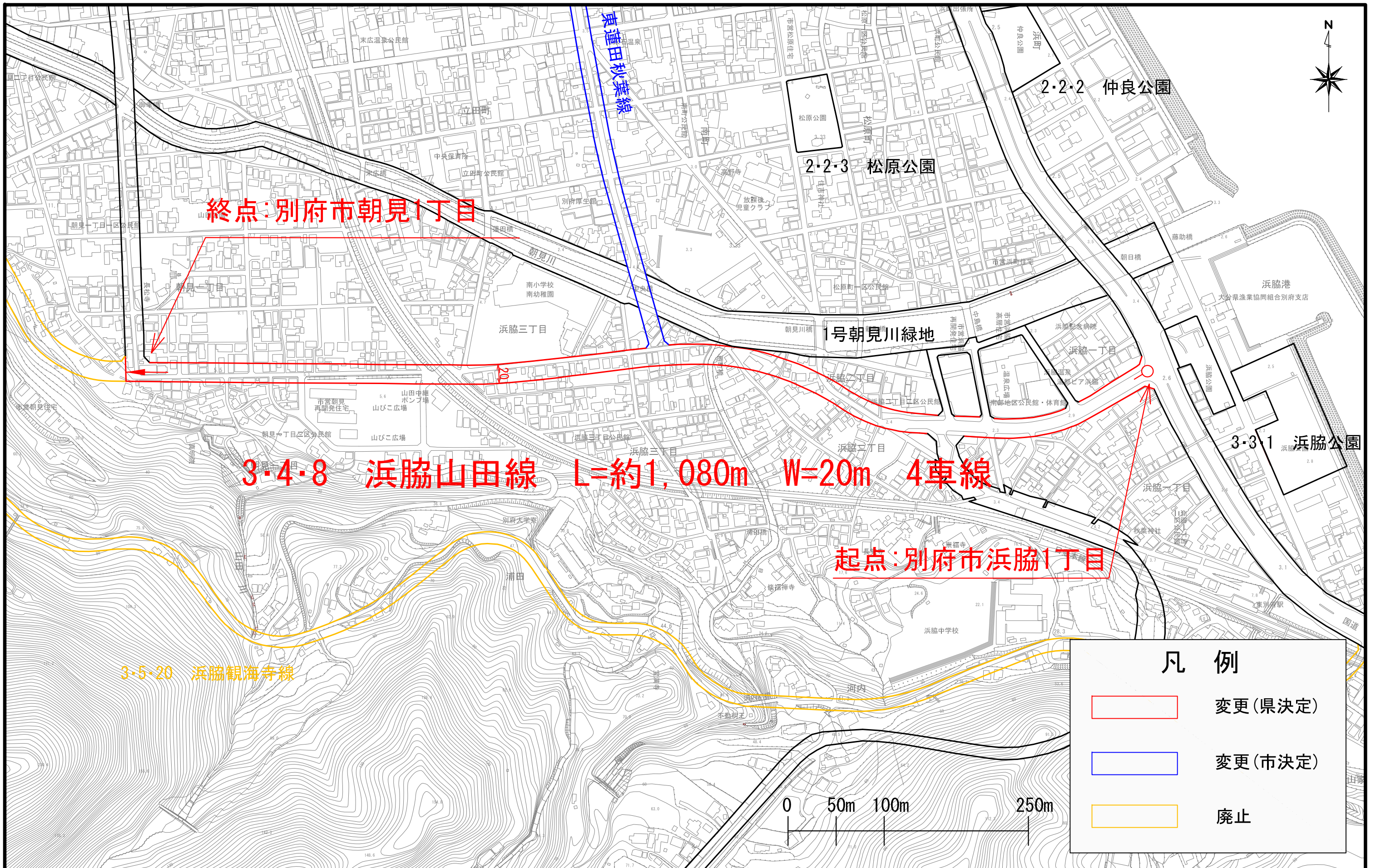
報告1 別府国際観光温泉文化都市建設計画道路の変更(大分県決定)計画図

【3・5・6野口原実相寺公園道路②】



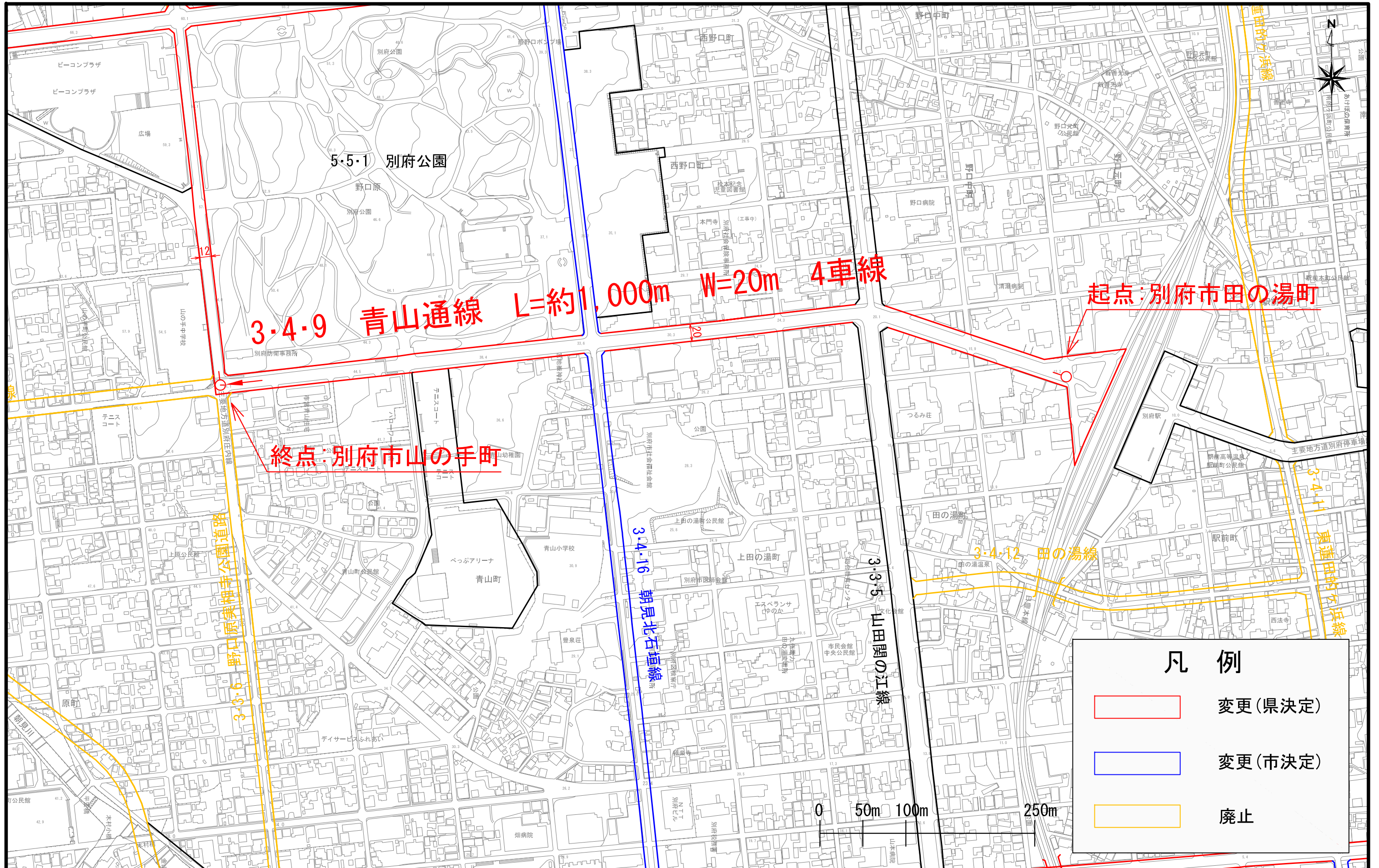
# 報告1 別府国際観光温泉文化都市建設計画道路の変更（大分県決定）計画図

## 【3・4・8 浜脇山田線】



# 報告 1 別府国際観光温泉文化都市建設計画道路の変更（大分県決定）計画図

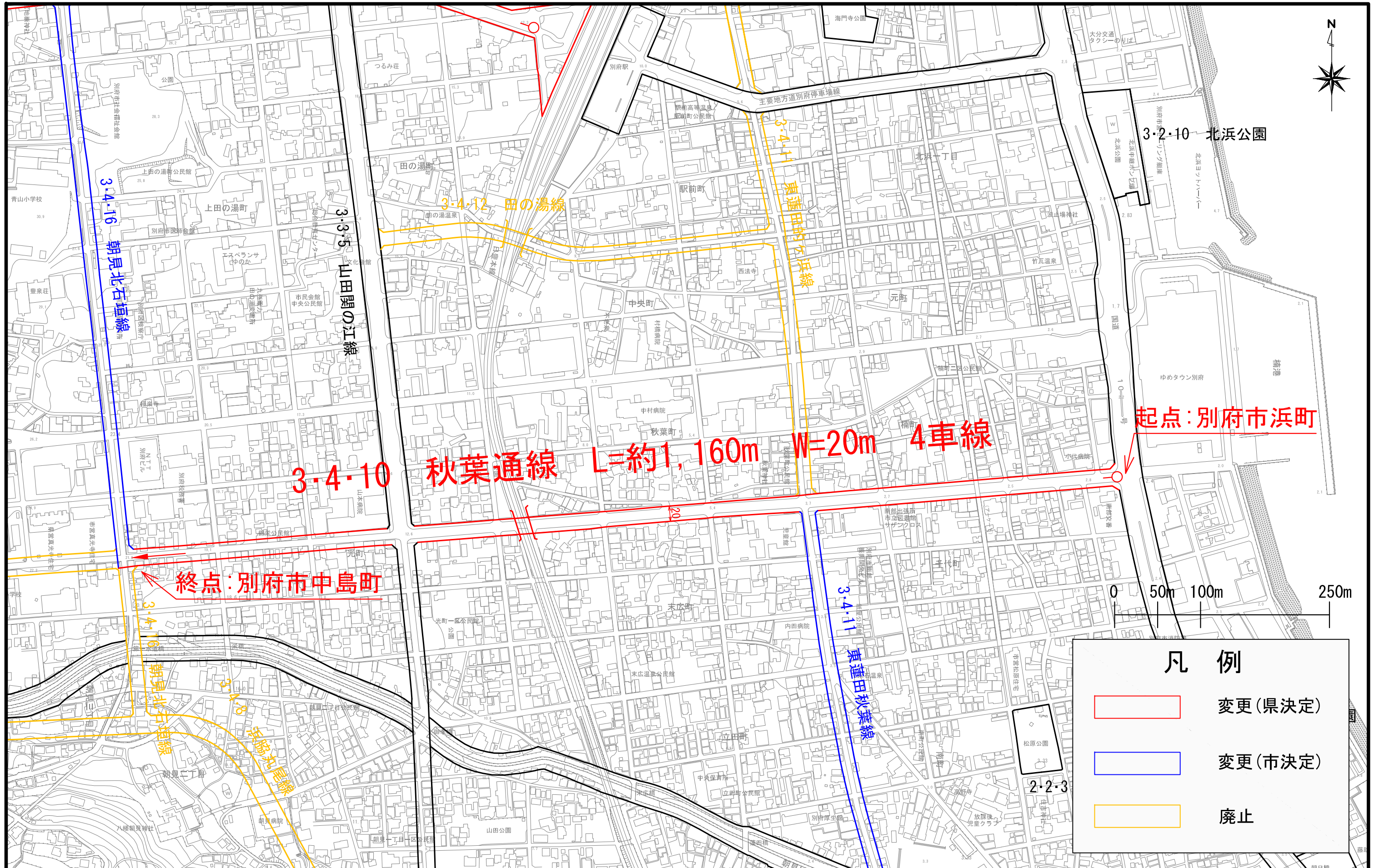
## 【3・4・9 青山通線】





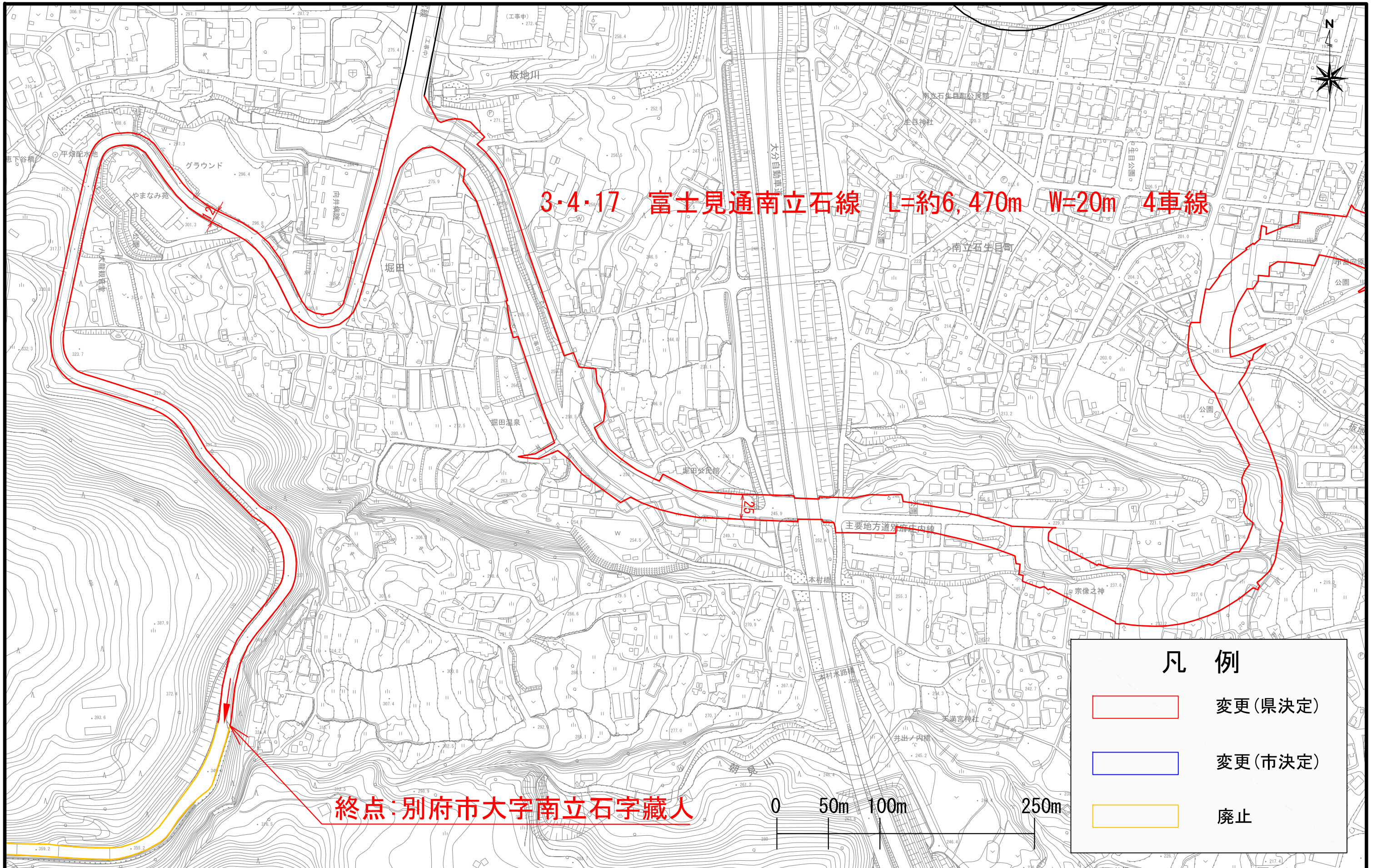
# 報告 1 別府国際観光温泉文化都市建設計画道路の変更（大分県決定）計画図

## 【3・4・10秋葉通線】



# 報告1 別府国際観光温泉文化都市建設計画道路の変更(大分県決定)計画図

## 【3・4・17 富士見通南立石線】



# 報告 1 別府国際観光温泉文化都市建設計画道路の変更（大分県決定）計画図

## 【3・5・18吉弘南原線】



